

POLIDEPORTIVO MUNICIPAL
18 ABRIL

TORRES
DE LA ALAMEDA
09:00



**DOSSIER DEL
ACOMPAÑANTE 33K**

#correcomounjabalí

ALAMEDATRAIL.COM

Torres de la Alameda



18 de abril de 2026

DISTANCIA
RECORRIDO
33K

HORA DE SALIDA
9:15

DESNIVEL
POSITIVO
+1.500

LLEGADA A META SI TU JABALÍ/NA:

 Corre mucho:
12:15-13:00

 Ha entrenado bien:
13:15-14:00

 Es diésel:
14:15-16:00

ÍNDICE

 Cómo llegar

 Dónde comer

 Dónde ver la carrera

 Qué ver en Torres

 Cómo animar



**ALAMEDA
TRAIL 2026**

CÓMO LLEGAR

EN TRANSPORTE PÚBLICO

Si tomamos **Madrid** como punto de referencia, para llegar a tiempo es necesario pasar por Alcalá de Henares. Hay varias opciones para llegar hasta Alcalá:

OPCIÓN A: En autobús desde Avenida de América.

1. Debes coger el **223**, que los sábados pasa **cada 20 minutos**. Para ir tranquilo **te recomendamos que cojas el de las 6:40**. Pinchando [aquí](#) puedes ver los horarios.
2. En Alcalá debes bajarte en la **Vía Complutense** a la altura del número 51, justo en frente de un Carrefour.
3. Cruzas la calle y coges el **232**, que en aproximadamente 20 minutos te llevará hasta Torres de la Alameda. Atención porque si no coges el que sale a las 8:00, ¡no llegas! En ese caso, ráscate el bolsillo y pide un taxi: 918 82 21 88. Pinchando [aquí](#) puedes ver los horarios.



**ALAMEDA
TRAIL 2026**

CÓMO LLEGAR

EN TRANSPORTE PÚBLICO

OPCIÓN B: En tren desde Chamartín o Atocha.

1. Debes tomar la **línea C2** dirección Guadalajara. Los trenes pasan cada 10 minutos, pero coge uno **antes de las 6:40** para ir sin prisas. Pinchando [aquí](#) puedes ver los horarios.
2. En Alcalá debes bajarte en la estación del centro y andar 5 minutos hasta la parada de autobús.
3. Coges el **232**, que en aproximadamente 20 minutos te llevará hasta Torres de la Alameda. Atención porque si no coges el que sale a las 8:00, ¡no llegas! En ese caso, ráscate el bolsillo y pide un taxi: 918 82 21 88. Pinchando [aquí](#) puedes ver los horarios.



ALAMEDA
TRAIL 2026

CÓMO LLEGAR

EN TRANSPORTE PÚBLICO

EN TORRES DE LA ALAMEDA

Tranquil@, aquí se llega a todos los sitios andando 😊

Una vez en Torres de la Alameda es fácil llegar andando a todos los lados. La parada más cercana a la entrada del recinto de carrera es la de la Calle Mayor, junto a un restaurante argentino. La zona de salida está a unos 650 metros.

Tendrás que andar en la misma dirección que llevaba el bus hasta el cruce con la Calle de los Paraísos, donde girarás a la derecha. Una vez en esa calle, anda hasta la primera que sale a la izquierda, que es la Calle de Las Palmeras. Al final de esta calle encontrarás la entrada al recinto de meta/salida, que está en calle de [Las Palmeras s/n](#).



 Pincha [aquí](#) para ver la **dirección**: Calle de las **Palmeras**, s/n



**ALAMEDA
TRAIL 2026**

CÓMO LLEGAR

EN COCHE

 **DESDE LA M-225, M-224, M-220**
Waze, Maps... no hace falta explicar mucho más, ¿no?



 Pincha [aquí](#) para ver la **dirección**: Calle de las **Palmeras**, s/n

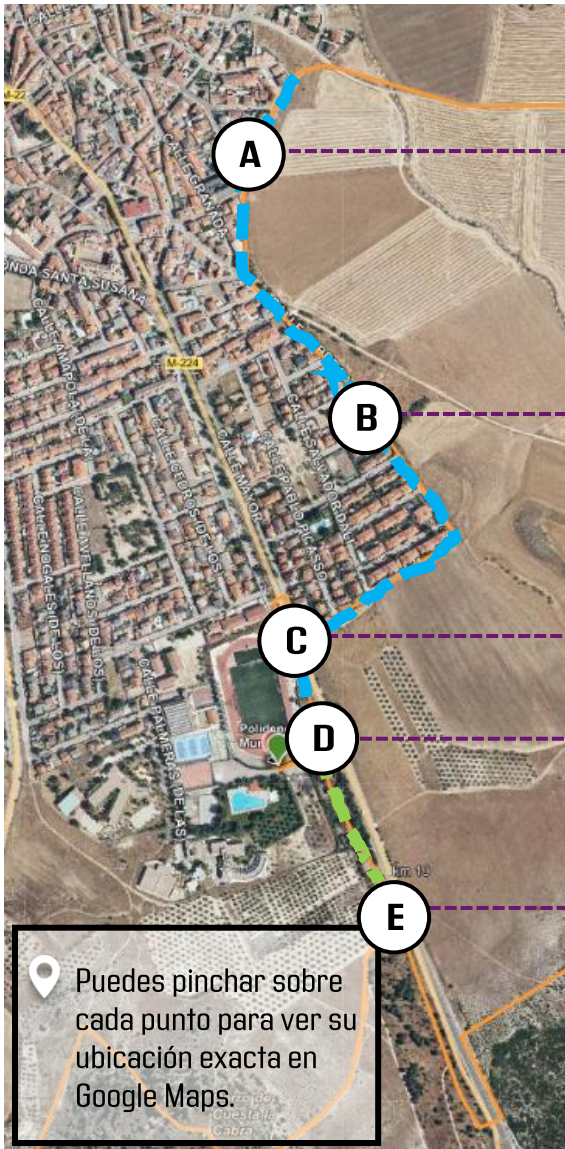


**ALAMEDA
TRAIL 2026**

DÓNDE VER LA CARRERA

DENTRO DEL PUEBLO

El 95% de la carrera discurre por senderos no urbanizados, pero aún así hay puntos cercanos a la meta/salida donde poder animar.



✦ Calle Miralrío

Los jabalís y jabalinas llegarán a meta por el Camino de Monte Alto e irán bordeando el pueblo para alcanzar la meta.


✦ Calle de la Alberca


También podréis ver a los corredores a lo largo del sendero que se inicia al final de la Calle Mayor y que discurre junto a la M-224. Si se sigue unos metros más adelante, os encontraréis con el avituallamiento del kilómetro 12.

✦ Calle Mayor

✦ Zona de meta y salida

✦ Avituallamiento km 12,6

 Tramo accesible en coche o andando

 Tramo sólo accesible andando

 Trazado de la carrera

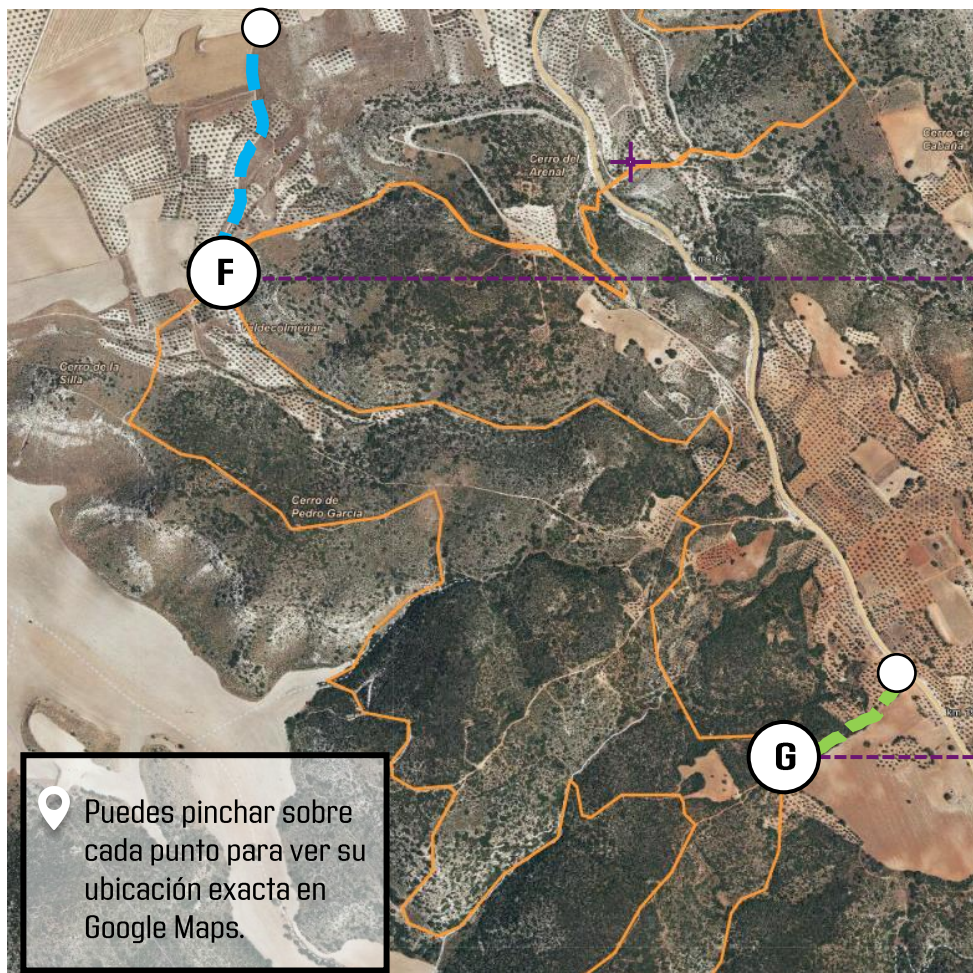


**ALAMEDA
TRAIL 2026**

DÓNDE VER A LOS JABALÍS

A TRAVÉS DEL RECORRIDO

Además de la zona de salida y meta, en la de zona de la distancia de 13K (primera parte de la distancia de 33K), hay dos puntos de fácil acceso donde podréis ver a los jabalís.



✦ KM 3,7 - KM 10,2

Muy buen punto para verlos, ya que pasarán dos veces.

Se llega hasta el tomando un camino circular que se toma al final del paseo de los pozos.

✦ Avituallamiento KM 5,7

Al punto se llega en coche por la carrera de Campo Real M-220.

Os tocará aparcar cerca de un olivar y recorrer unos metros a pie hasta el avituallamiento.

📍 Puedes pinchar sobre cada punto para ver su ubicación exacta en Google Maps.

- Tramo accesible en coche o andando
- Tramo sólo accesible andando
- Trazado de la carrera



**ALAMEDA
TRAIL 2026**

DÓNDE VER LA CARRERA

A TRAVÉS DEL RECORRIDO

El camino de Monte Bajo conduce hasta dos avituallamientos a los que se te podrás acercar en coche para después llegar andando.

Punto de agua KM 15

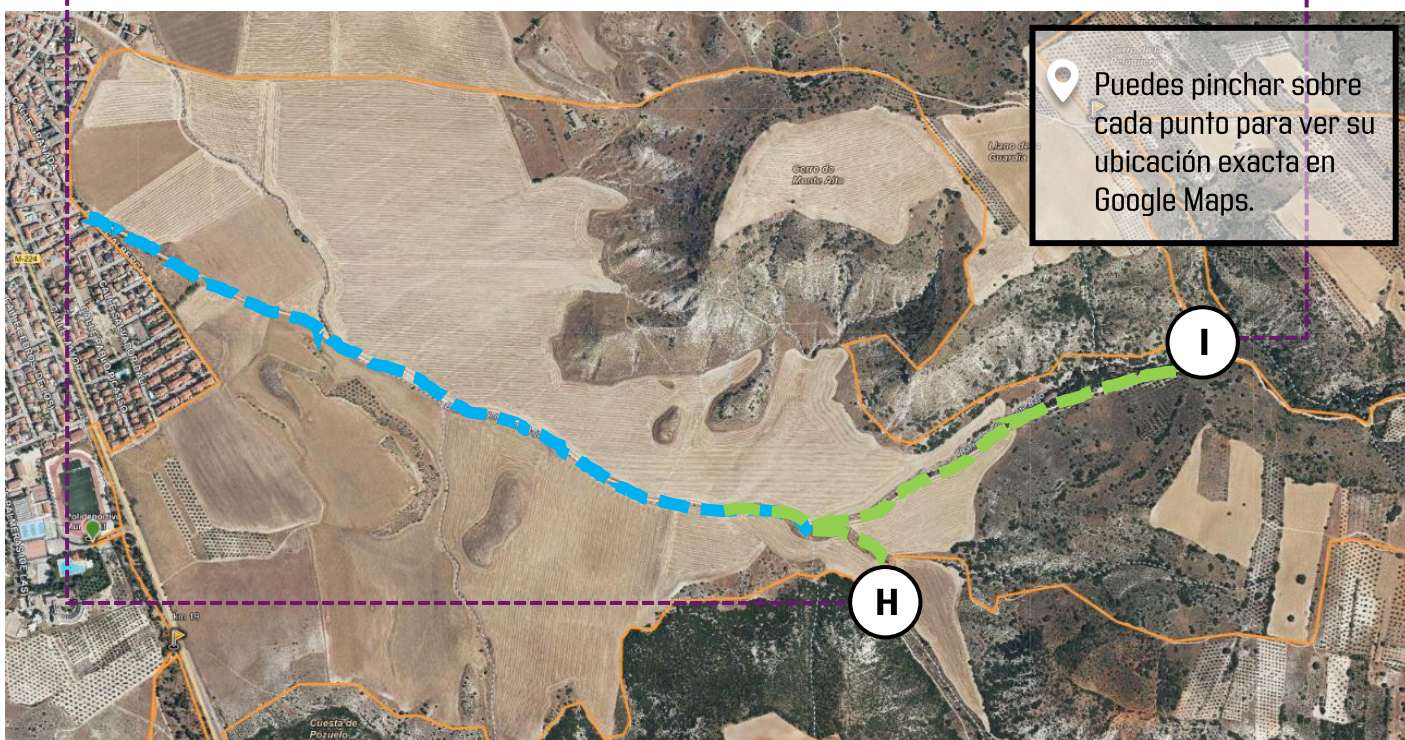
Debes tomar el camino de Monte Bajo, que sale de la calle de la Alberca, hasta llegar a una bifurcación que está cerca del avituallamiento.

Allí es obligatorio aparcar el coche, siempre procurando que no moleste a otros acompañantes, y llegar a pie hasta el avituallamiento.

Avituallamiento KM 18 - KM 28

Punto de doble paso ya que el track casi llega a cruzarse.

Dejando el coche en el mismo punto que en el del punto de agua del KM 15, podrás subir una cuesta tendida que lleva hasta el avituallamiento del KM 18, justo al lado del paso de vuelta por el Barranco de los Guardias del KM 28.



- Tramo accesible en coche o andando
- Tramo sólo accesible andando
- Trazado de la carrera



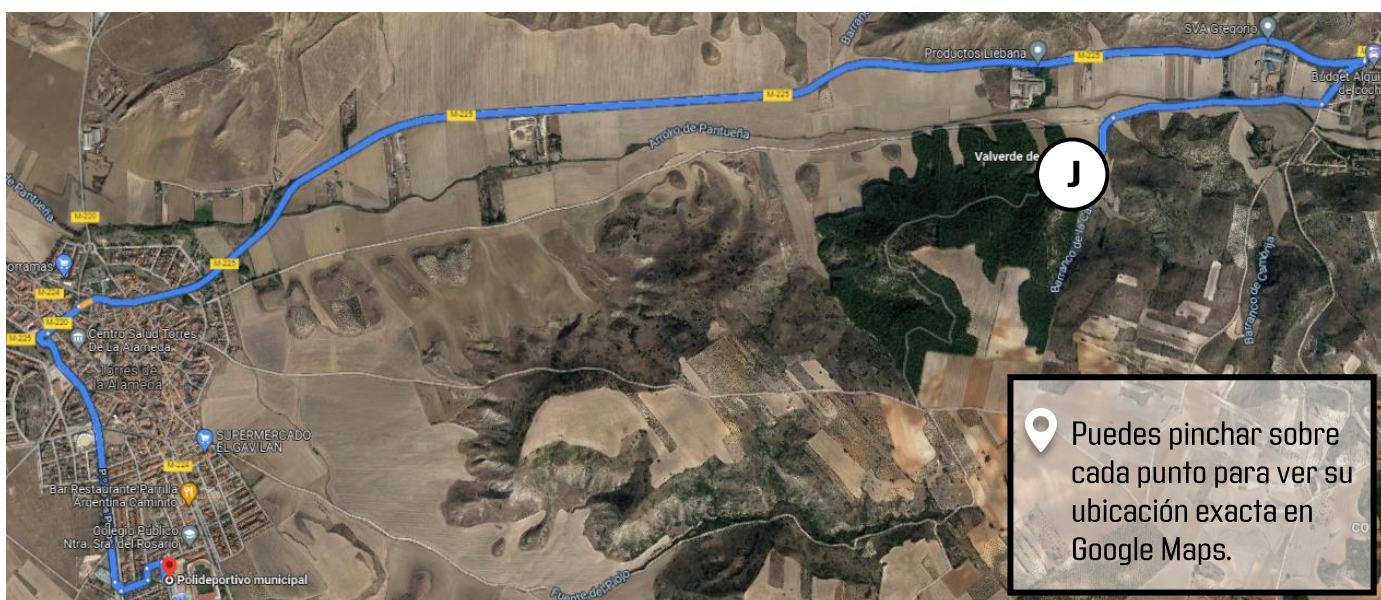
**ALAMEDA
TRAIL 2026**


DÓNDE VER LA CARRERA

A TRAVÉS DEL RECORRIDO

La temida zona del Cerro Titán, también conocida como el infierno de los pinos, es un lugar ideal para ver el paso de carrera, ya que en un área reducida, el track pasa por varios puntos. En las siguientes páginas os detallamos las distintas opciones que tenéis dentro de esa zona.

Para llegar a la zona desde la salida, lo más recomendable es coger el coche e ir hasta Valverde de Alcalá. Una vez ahí, tomar el camino de Valverde a Torres para aparcar, sin llegar a bloquear ninguno de los caminos, ni el paso de carrera, junto al avituallamiento del KM 22.



 Ruta en coche hasta el punto de parking



**ALAMEDA
TRAIL 2026**

DÓNDE VER LA CARRERA

A TRAVÉS DEL RECORRIDO

La zona de los pinos puede que sea la más dura, por eso nos gustaría que este año concentráseis vuestros ánimos (los van a necesitar) en esa zona. Allí tendréis varios caminos que, si os dais prisa, os permitirán verlos en varios puntos.

K Del Km 22 al 23
5 minutos a pie (ida) - 0,43 KM

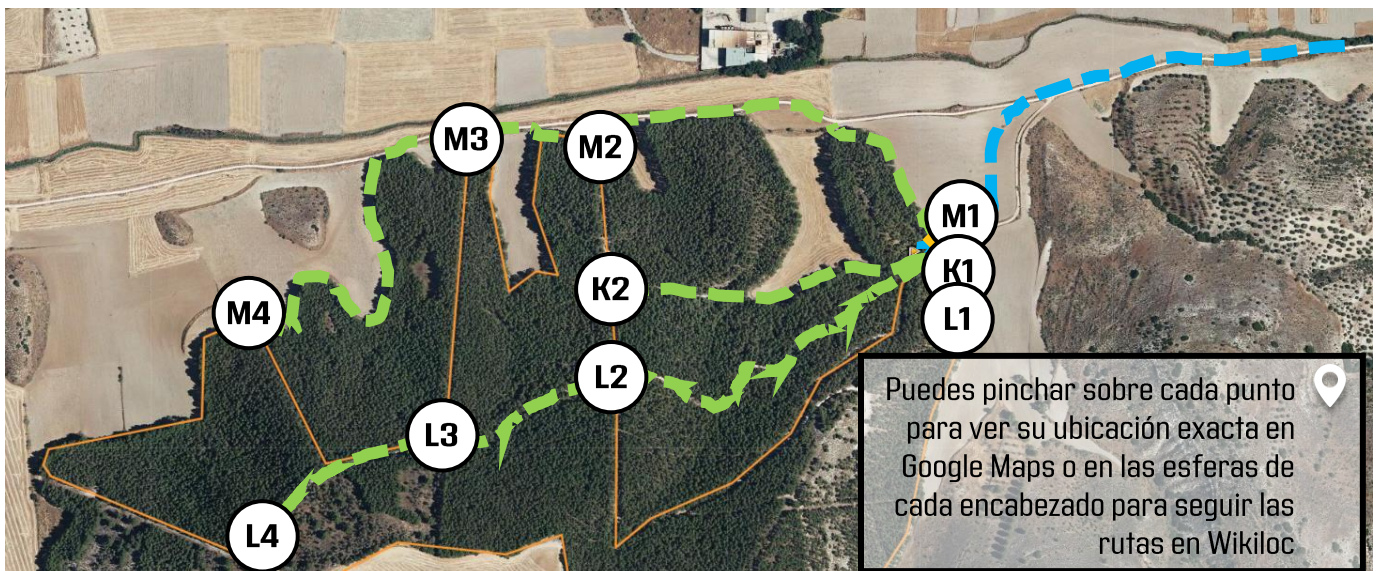
Verás la trepidante bajada del cortafuegos de la caseta.

M Del Km 22 al 23,2-23,7-24,4
15 minutos a pie hasta el final (ida) - 1,36 KM

Toma el camino de Valverde en dirección a Torres y verás la bajada del cortafuegos de la caseta, el inicio del primer cortafuegos de subida y la bajada del tercer cortafuegos.

L Del Km 22 al 22,9-24,1-25,1
20 minutos a pie hasta el final (ida) - 1,02 KM

Este camino tiene una subida pronunciada para quien no esté acostumbrado a andar, pero la recompensa es grande. Quizás la mejor opción para ver a los jabalís.



 Tramo accesible en coche o andando

 Tramo sólo accesible andando

 Trazado de la carrera



**ALAMEDA
TRAIL 2026**

CÓMO ANIMAR

RESPETA

- + **No tires desperdicios o dañes la flora y la fauna** que comparten espacio con la carrera.
- + Intenta **aparcarse** de un **modo responsable** y pensado en los demás visitantes, vecinos, conductores y corredores.
- + En la medida de lo posible, **no invadas el track** de la carrera.

ANIMA

- + **Bocinas, cencerros, silbatos...** trae cualquier instrumento que ayude a animar a los jabalís.
- + Anima a tod@s l@s corredor@s aunque no los conozcas. Cuando fallan las fuerzas, **siempre ayudan unas palabras de ánimo.**

AYUDA

- + Si crees que alguien necesita **asistencia médica** o presencias **comportamiento antideportivo** de algún corredor, ponte en contacto con las personas de organización de la zona. Las distinguirás porque llevarán una de las camisetas oficiales y una credencial.







ALAMEDA
TRAIL 2026

DÓNDE COMER

OPCIONES RECOMENDADAS

Torres de la Alameda no es un pueblo muy grande, pero su oferta gastronómica sí que lo es, por eso aquí no hacemos un listado de todos los bares y restaurantes, solo encontrarás nuestros sitios favoritos para llenar el buche:

- ✦ **Restaurante Tapería El Pajar del Moral** – Ideal para comer o tapear.
 -  En [Paseo de los Pozos, 29](#), a 900 metros de la zona de salida/meta. Dos minutos en coche, diez andando.
- ✦ **Café Lito** – Ideal para tomar el desayuno o tapear.
 -  En [Paseo de los Pozos, 19](#), a 1,2 kilómetros de la zona de salida/meta. Tres minutos en coche, trece andando.
- ✦ **La Taberna** – Ideal para comer.
 -  En la [Calle Escuelas, 3](#), a 1 kilómetro de la zona de meta/salida. Tres minutos en coche, once andando.
- ✦ **La Pole** – Ideal para tomar algo... y lo que surja.
 -  En la [Calle Escuelas, 1](#), a 1 kilómetro de la zona de meta/salida. Tres minutos en coche, once andando.



**ALAMEDA
TRAIL 2026**

QUÉ VER EN TORRES

Iglesia Nuestra Señora de la Asunción

La iglesia de Torres data del siglo XVI y es una excelente representante del estilo plateresco español.


Su principal singularidad está en el Claustro Porticado, de siete arcos y encarado al Sur, de acuerdo con los cánones arquitectónicos renacentistas. La Iglesia es de planta basilical de tres naves. El presbiterio termina en un ábside popularmente llamado la “media naranja”. La torre, en su parte más baja, es mudéjar; el campanario es del siglo XV y el chapitel de pizarra del siglo XVII.

En el interior de la Iglesia se custodia una colección de relicarios con un “Lignun Crucis”, la Sábana Santa. Se trata de una de las mejores copias que existen de la de Turín. Es una tela de unos cuatro metros y medio por dos. En el lienzo se estampa la imagen, con los antebrazos cruzados sobre el vientre, tanto de frente como de espaldas.

Ermita de la Soledad

Dentro del pueblo también podrás encontrar la Ermita de la Soledad, construida en el siglo XVI. Su fachada esconde una curiosidad; en la parte inferior derecha se puede ver incrustada una pequeña lápida romana.



 Puedes pinchar sobre cada imagen para ver su ubicación exacta en Google Maps.



**ALAMEDA
TRAIL 2026**

COLABORADORES

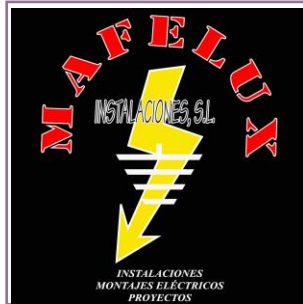
Queremos dar las gracias a todos los patrocinadores y colaboradores. Sin ellos Alameda Trail no sería posible.



**ALAMEDA
TRAIL 2026**

PATROCINADORES

Queremos dar las gracias a todos los patrocinadores y colaboradores. Sin ellos Alameda Trail no sería posible.



ALAMEDA
TRAIL 2026



www.alamedatrail.com

info@alamedatrail.com

+34 673 586 228

+34 659 210 147



**ALAMEDA
TRAIL 2026**